

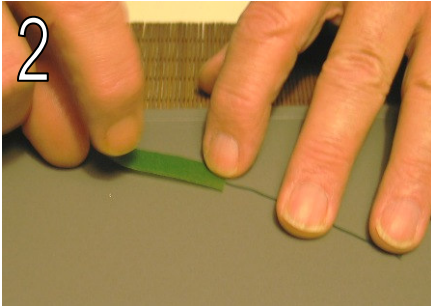
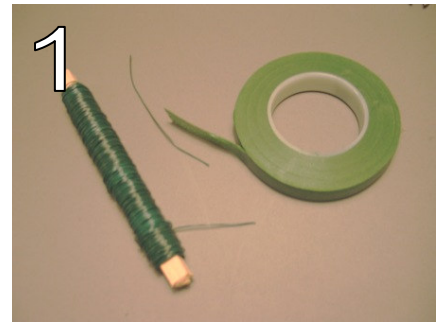
En nem palme du selv kan lave.

Vejledning lavet af Martin Løkke for mini1til12.dk



1) Du skal bruge noget grønt ståltråd.
Grønt blomster tape.

En potte i den størrelse du ønsker.
Tørt kaffegrums
(må godt være brugt *S*)

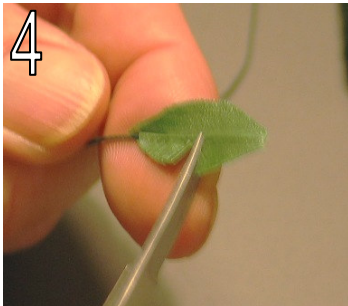


2) Klip nogle stykker af ståltråden i en god længde.
Du kan altid klippe det til.
Men ved at der er lidt langt er det nemmere at holde ved.

Sæt så et stykke blomstertape på den ene side og vend den om for at sætte et stykke ovenpå så det danner et dobbelt lag over ståltråden

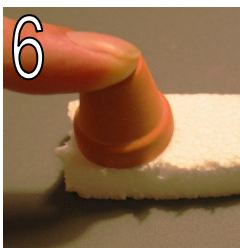


3) Klip nu blomstertapen til så det ligner et blad.



4) med en meget skarp saks klipper du nu takker langs siden ind til ståltråden.

5) Hvor mange blade du vil lave er op til dig.
Et godt råd er at lave dem mindre og mindre i størrelse.
Idet du skal bruge de mindste til sidst i toppen af palmen.



6-7-8-9-10) nu skal du lave selve potten.

Start med at trykke potten ned i et stykke flamingo. Det hjælper dig når du skal skære det ud. Skær det skrå ud. Og sæt det i potten. Giv det lidt lim på toppen og dyp det nu i kaffegrums. Så har du en potte med jord.



11) nu er det bare at sætte dine blade i. begynd med de største forned og byg op så de bliver mindre i toppen.

Det hjælper til at danne selve palmen.



Held og Lykke